

Kanałem Augustowskim na Białoruś To Belarus via the Augustów Canal

Kanał Augustowski położony jest na terenie Polski i Białorusi. Jego łączna długość wynosi 103,4 km, z czego 80 km na terytorium Polski. Po wprowadzeniu w październiku 2016 r. bezwizowego ruchu turystycznego, białoruską część Kanału można zwiedzić bez ubiegania się o wizę. Wystarczy mieć ważny paszport, wykupioną polisę ubezpieczeniową, środki pieniężne oraz dokument umożliwiający zwiedzanie „Parku Kanał Augustowski”, który wystawiają białoruskie biura podróży po zakupieniu (i zazwyczaj opłaceniu z góry) min. 2 usług turystycznych. Na Białorusi przy korzystaniu z turystycznego ruchu bezwizowego można przebywać do 5 dni na terytorium „Parku Kanał Augustowski” i miasta Grodna. Wodne przejście graniczne Rudawka-Lesnaja otwarte jest w okresie 1 maja–30 września. Szczegółowe informacje dotyczące ruchu bezwizowego na: www.augustow.pl



The Augustów Canal is located within Poland and Belarus. Its total length is 103,4 km, including 80 km in Poland. After the introduction of visa-free travel in October 2016, the Belarusian part of the Canal may be visited without the need to apply for a visa. It is enough to have a valid passport, insurance policy, cash and a document allowing for a visit of the "Augustów Canal Park" which is issued by Belarusian travel agents after a purchase of minimum 2 tourist services (and usually an advanced payment). You can stay for up to 5 days in Belarus, within the territory of the "Augustów Canal Park" and the city of Grodno. The Rudawka-Lesnaja water border crossing is open from 1 May to 30 September. Detailed information on visa-free travel is available at: www.augustow.pl

Szlak kajakowy rzeki Netty The Netta River Kayak Paddle Trail

Zaczynający się w Augustowie szlak przeplata się z Kanałem Augustowskim. Od Białobrzeg do śl. Sosnowo stanowi alternatywny szlak wodny dla dolnego odcinka Kanału Augustowskiego. To malownicza i rzadko uczęszczana rzeka nizinna meandrująca wśród łąk i trzcinowisk przez raczej nieznaną turystom tereny. Trasa na 2 dni. Może być przedłużeniem dwóch innych szlaków regionu w kierunku Biebrzy – Rospudy i Czarnej Hańczy.

Długość / Length: 38 km
Start: Augustów
Koniec / finish: śluza Dębowo / the Dębowo lock

The trail starts in Augustów and intermits with the Augustów Canal. From Białobrzegi to the Sosnowo lock, it constitutes an alternative waterway for the lower section of the Augustów Canal. It is a picturesque and rarely frequented lowland river meandering through meadows and reeds and rather undiscovered sites. The trail is designed for 2 days. It can be an extension of two other paddle trails in the region, in the direction of the Biebrza River – the Rospuda River and the Czarna Hańcza.

Długość | Length: 135 km
Start: Lipsk
Koniec | finish: Ruś u ujścia Narwi / Ruś, at the mouth of the Narew River

The Biebrza River kayak paddle trail is a relatively easy and peaceful route, ideal for enthusiasts of peace and quiet, nature and birds. It is a typical lowland river, with numerous bends and oxbow lakes. On the route you will come through the largest complex of marshes and peat bogs of Central Europe. The river lies within the Biebrza National Park, so appropriate permission is required to hold a trip and, an admission fee to the park needs to be paid. Camping is allowed only in designated areas. You need to plan about 7 days for the trail.

Wypożyczalnia kajaków Kayak rentals

- Azymut 24, ul. Turystyczna nad jez. Białym / on Lake Białe, tel. 603 974 797
- Biała Perła, ul. Rybacka, tel. 792 440 162
- Camp Zatoka, ul. Jeziorna 26, tel. 691 112 511
- Jan Wojtuszek, ul. Nadrzeczna 70a, tel. 604 958 673, 87 644 75 40
- Kajaki-suwalszczyzna.pl, Przewięź 7, tel. 510 510 654
- Kwadrat, ul. Zarzecze, tel. 504 701 683
- Marina PTTK, ul. Nadrzeczna 70a, tel. 87 643 34 55, 785 020 201
- Necko, ul. Sportowa 1, tel. 603 378 903
- Nord-Way, koniec ul. Nowomiejskiej / end of ul. Nowomiejska, tel. 608 504 974
- Rejs, ul. Zdrojowa nad jez. Necko / on Lake Necko, tel. 692 920 842, 503 587 328
- Sanatorium „Pałac na wodzie” Falkowski, ul. Zarzecze 17B, tel. 534 297 210, 534 009 398
- Sirocco, Studzieniczna-Swoboda, tel. 603 709 570
- Szot, ul. Konwaliowa 2, tel. 87 644 67 58
- Tramp, ul. Wczasowa 7, tel. 606 642 229, 507 195 504
- Wypożyczalnia kajaków, ul. Młyńska 6, tel. 690 600 175



Baza obiektów noclegowych, gastronomicznych, wypożyczalni sprzętu i biur podróży dostępna jest w Informacji Turystycznej oraz na / A complete list of accommodation, places to eat, tourist equipment rentals and travel agencies is available at the Tourist Information Office and at: www.augustow.pl

Informacja Turystyczna / Tourist Information
Rynek Zygmunta Augusta 44,
tel. kom.: +48 511 181 848

Biurowo otwarte jest od poniedziałku do piątku w godzinach 8:00–16:00
Maj, wrzesień: dni powszednie 8:00–17:00, weekendy i święta 10:00–15:00
Czerwiec: dni powszednie 8:00–18:00, weekendy i święta 10:00–18:00
Lipiec–sierpień: dni powszednie 8:00–20:00, weekendy i święta 9:00–20:00

Redakcja / Editing: Wydział Promocji, Turystyki i Kultury UM Augustów
Projekt graficzny, skład / Graphic design: Printomato
Zdjęcia / Photographs: Jadwiga Koniecko, 3Dpanorama.pl

Zobacz Augustów z lotu ptaka na / See Augustów from a bird's-eye view on: www.panorama.augustow.pl

e-mail: promocja@urząd.augustow.pl
www.augustow.pl

The office hours are: from Monday to Friday: 8:00–16:00

May, September: weekdays 8:00–17:00, weekends and holidays 10:00–15:00

June: weekdays 8:00–18:00, weekends and holidays 10:00–18:00

July–August: weekdays 8:00–20:00, weekends and holidays 9:00–20:00

Tłumaczenie / Translation: Elżbieta Madden
Druk: Usługi Komputerowo-Poligraficzne „Grafit”

© Gmina Miasto Augustów 2017

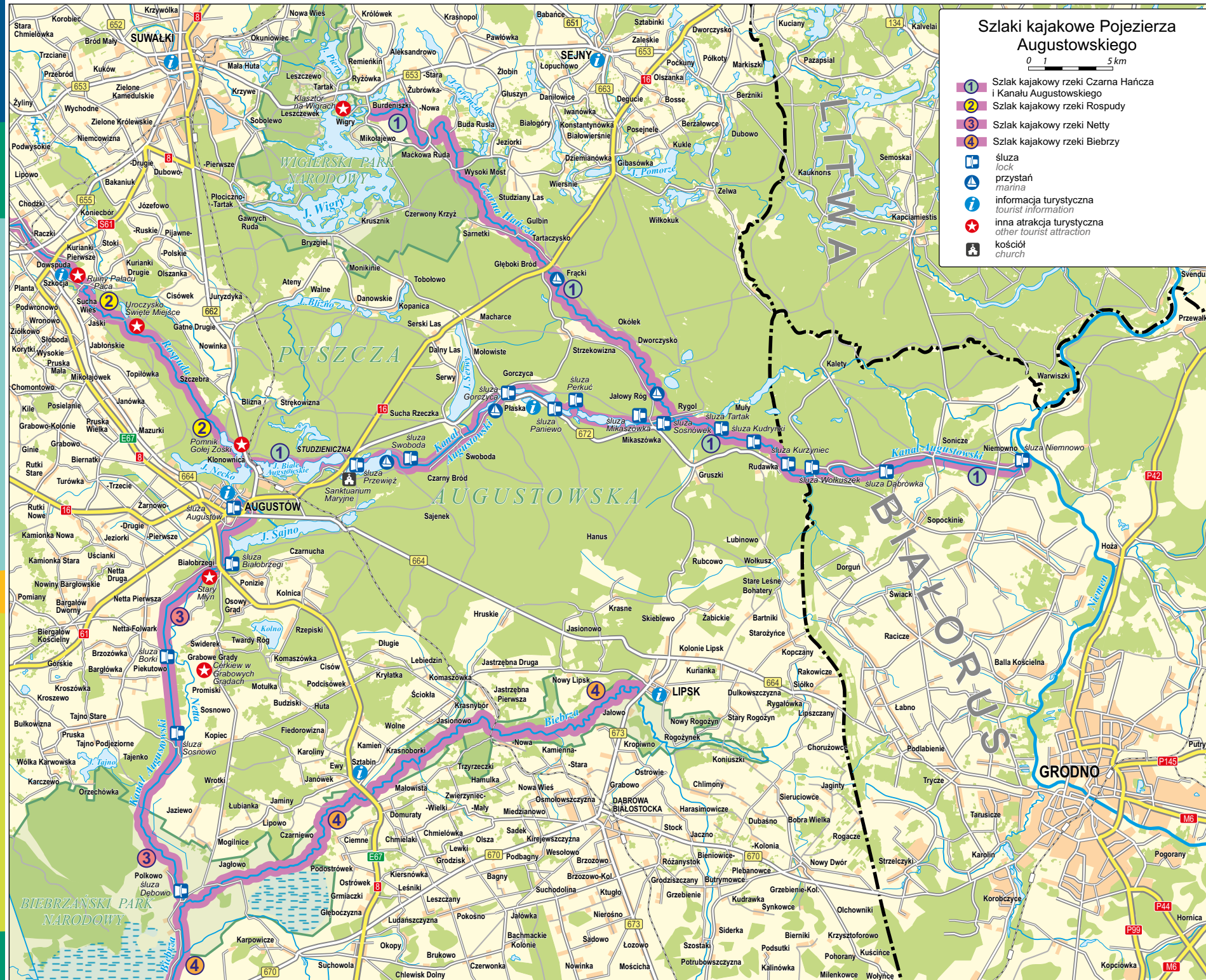


**KAJAKIEM PRZESZŁYMI
AUGUSTÓWSKIE**



**KAYAKING THROUGH THE
AUGUSTÓW LAKE DISTRICT**





Szlaki kajakowe Pojezierza Augustowskiego

0 1 5 km

- 1 Szlak kajakowy rzeki Czarna Hańcza i Kanału Augustowskiego
- 2 Szlak kajakowy rzeki Rospudy
- 3 Szlak kajakowy rzeki Netty
- 4 Szlak kajakowy rzeki Biebrzy

- 🔑 śluz lock
- ⚓ przystań marina
- 📍 informacja turystyczna tourist information
- 🌟 inna atrakcja turystyczna other tourist attraction
- 🏰 kościół church

Szlak kajakowy rzeki Rospudy The Rospuda River Kayak Paddle Trail

Długość / Length: 73 km
Start: jez. / Lake Rospuda (Filipowska),
koniec / finish: Augustów, jez. / Lake Necko

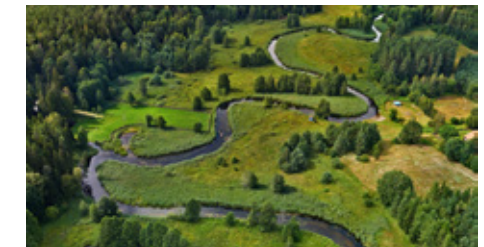


Trasa dla spragnionych wrażeń miłośników kajakarstwa. Wysokie zalesione brzegi i kamieniste dno nadają Rospudzie górski charakter. W dolnym biegu rzeka ma typowo nizinny charakter o zabagnionych brzegach porośniętych trzciną i szuwarami. Trasa jest generalnie łatwa i bezpieczna, ale szczególnie w górnym biegu, miejscami mocno uciążliwa: kamieniste, płytkie dno czy silny prąd rzeki lub powalone pnie drzew. Na szlaku w Bakalarzewie i Raczkach Małych konieczna przenoska kajaków. Trasa na 4 dni, można ją przedłużyć o Kanał Augustowski i rz. Nettę do Biebrzy.

The route is designed for adventure loving kayakers. Thanks to its high and forested banks and the rocky bottom, the Rospuda River has qualities of a mountain river. In its lower course, the river has a typical lowland character of marshy banks overgrown with reeds and rushes. The trail is generally easy and safe, but especially in its upper course, it might be burdensome due to the rocky, shallow bottom, strong river current or fallen tree trunks. In Bakalarzewo and Male Raczki you will have to carry your kayak. The trail is designed for 4 days and may be extended by the Augustów Canal and the Netta River to the Biebrza.

Szlak kajakowy rzeki Czarnej Hańczy i Kanału Augustowskiego The Czarna Hańcza River and the Augustów Canal Kayak Paddle Trail

Długość / Length: 98 km wraz ze szlakiem Kanału Augustowskiego | together with the route of the Augustów Canal
Start: Bryzgiel, koniec / finish: Augustów



Jeden z najbardziej znanych szlaków kajakowych w Polsce. Rozpoczynająca się w Wigierskim Parku Narodowym trasa nie jest uciążliwa, jednak można natrafić na łatwe do omińnięcia przeszkody w postaci powalonych drzew. Czarna Hańcza to rzeka dość szeroka o łagodnym nurcie, łatwa i przyjemna, dostępna dla początkujących oraz podróży z dziećmi. Dodatkowo atrakcyjność szlaku podnosi niezwykle doświadczenie śluzowania na XIX-wiecznym Kanale Augustowskim. Na pokonanie trasy trzeba przeznaczyć ok. 5-6 dni.

One of the most popular kayak paddle trails in Poland. The trail starting in the Wigry National Park is not difficult, with some obstacles like fallen trees, but they are easy to bypass. The Czarna Hańcza river is quite wide, with a mild current, easy and enjoyable, accessible to beginners and those kayaking with children. An additional attraction on the trail is the unusual experience of going through a lock on the 19th century Augustów Canal. You need approximately 5-6 days to finish the trail.

Ważne! Koszt śluzowania: ok. 4,08 zł/kajak, w godzinach 16.00-19.00 koszt jest podwajany. Studenci - 50% zniżki.

Important! The cost of going through a lock: approx. 4,08 PLN/ kayak. Between 4 pm and 7 pm., it is doubled. Students - 50% discount.

Kanał Augustowski to wybitne dzieło polskiej inżynierii wojskowej. Powstał w latach 1823-1839 według projektu gen. Ignacego Prądzyńskiego. Aby wyrównać różnice poziomów wody uregulowano 35 km koryt rzek Netty i Czarnej Hańczy, wykonano ponad 40 km przekopów, 18 śluz oraz 23 jazy regulujące wodę. W 2007 r. Kanał Augustowski został wpisany na Listę Pomników Historii w Polsce.

The Augustów Canal is an outstanding piece of Polish military engineering. It was constructed in the period 1823-1839 according to General Ignacy Prądzyński's design. In order to compensate for the differences in water levels, 35 km of the Netta and Czarna Hańcza river basins were regulated, over 40 km of dikes, 18 locks and 23 water regulating weirs were constructed. In 2007, the Augustów Canal was entered on the List of Historical Monuments in Poland.